

Recrutement d'un/e chargé(e) de mission « Outils de gestion : SAGE et contrat de rivière »

Date : décembre 2017

Identification du poste

Intitulé du poste : chargé de mission – Outils de gestion

Nature du poste : Technique

Présentation du service

L'agent est intégré dans la cellule « Projets ».

La cellule « Projets » met en œuvre les actions de travaux, d'études et de gestion du syndicat et assure l'animation de territoire avec l'ensemble du personnel technique.

L'agent est placé sous la responsabilité du directeur du SMAGE des Gardons. Selon les thématiques au sein desquelles il intervient, il peut être sous la responsabilité des chargés de mission correspondants.

Missions du poste

Mission principale : assure l'animation des outils de gestion hors inondation : contrat de rivière et SAGE

Missions et activités du poste

- ➔ Assure l'animation du **contrat de rivière (2017-2022)**, avec l'appui du directeur :
 - Porte le **suivi** du contrat de rivière : tableau de bord, rapport annuel, suivi financier,
 - Assure les **relations** avec les partenaires financiers et techniques (bilan, échanges sur les actions, lien avec les objectifs...) et avec les maîtres d'ouvrage (relance, appui ponctuel),
 - Réalise la **réactualisation à mi-parcours** (2019) :
 - Rédige le bilan à mi-parcours
 - Propose les ajustements d'actions,
 - Appuie le directeur dans la phase d'échanges avec l'Agence de l'eau.
- ➔ Assure l'animation du **SAGE** et de la **Commission Locale de L'Eau**, avec l'appui du directeur :

- Assure le **fonctionnement de la CLE** : gestion des réunions (organisation, convocation, rapports, compte rendu, décisions...),
 - Rédige les **avis de la CLE** en collaboration avec l'ensemble de l'équipe du SMAGE et en concertation avec les membres de la CLE (modalités de consultation de la CLE définies dans le règlement intérieur)
 - Anime les **groupes de travail** dont la constitution est décidée par l'assemblée,
 - Assure la **relation** avec les partenaires techniques et financiers et les maîtres d'ouvrage (relance, animation, appui ponctuel)
 - Assure le **suivi** du SAGE et de la CLE : tableau de bord, suivi financier, rapport d'activité,...
- ➔ **Participe à la mise en œuvre du PGRE** en appui du technicien en charge de la gestion quantitative :
- Assure le lien entre le PGRE et les autres outils de gestion,
 - Appuie le technicien en charge de la gestion quantitative dans le suivi et la mise en œuvre du PGRE,
 - Accompagne le technicien en charge de la gestion quantitative dans l'appui aux gestionnaires de béals (mesures de débits, mesures de gestion, concertation à l'échelle des sous bassins...).
- ➔ Participe à l'élaboration et la mise en œuvre du **SIG** du SMAGE, en lien avec les outils de gestion,
- ➔ Elabore, en appui du directeur, le tableau de bord et la prospective sur **l'atteinte du bon état écologique** en lien avec les outils de gestion :
- En appui du directeur, évalue la stratégie du syndicat,
 - Assure la prospective à l'appui des révisions ou nouveaux outils de gestion.
- ➔ Prend en charge le **suivi des documents d'urbanisme** (PLU, SCOT) en lien avec le SAGE et les politiques spécifiques portées par le syndicat (zones humides, espace de bon fonctionnement, ...),
- ➔ Accompagne la gestion foncière des projets en lien avec les outils de gestion (zones humides, restauration physique, continuité écologique),
- ➔ Porte la politique du syndicat à l'échelle du bassin versant,
- ➔ Contribue aux tâches de gestion courante du syndicat en collaboration avec l'ensemble de l'équipe.
- ➔ Prend en charge occasionnellement, et sur de courtes durées, des missions portées par d'autres techniciens dans le cadre de contraintes de service (congé estivaux, absences exceptionnelles...).

Compétences requises

Savoir-faire / savoir être	Indispensables	Fortement souhaités	Souhaitables
Connaissances techniques et aptitudes	Gestion de l'eau, outils de gestion de l'eau, Outils informatiques (traitement de texte, tableur, internet) Aptitudes rédactionnelles	SIG (Qgis), gestion quantitative	Urbanisme, gestion foncière
Connaissances administratives et règlementaires	Code de l'environnement (loi sur l'eau)	Fonctionnement des collectivités	
Aptitudes relationnelles	Travail en équipe et partenarial (multi-acteurs, culture de la concertation, sensibilisation), autonomie, rigueur, capacité d'écoute	Polyvalence, capacité d'adaptation	Intérêt pour l'environnement et le service public

Profil de recrutement

Niveau

- bac+3 à +5 dans le domaine de la gestion des cours d'eau ou de l'environnement

Expérience

- expérience souhaitée dans le domaine de la gestion de l'eau, si possible en lien avec des outils de gestion (SAGE, contrat de rivière) (débutant accepté).

Statut

- chargé de mission contractuel (CDD 2 ans)

Rémunération

A définir en fonction de l'expérience – collectivité adhérente au CNAS.

Divers

Permis B obligatoire

Poste localisé dans les locaux du SMAGE des Gardons à Nîmes (derrière la gare)

Poste à pourvoir à partir du 1^{er} février 2018.

Le SMAGE

Le SMAGE des Gardons est un syndicat mixte regroupant le Département du Gard et des collectivités territoriales gardoises et lozériennes (communauté de communes, syndicats locaux, communes) représentant 125 communes. A partir de 2018, dans le cadre du projet de mise en œuvre de la GEMAPI sur le bassin versant des Gardons, le syndicat regroupera le Département du Gard et essentiellement des communautés de communes et d'agglomération représentant environ 170 communes. Le SMAGE des Gardons a pour vocation de gérer l'eau et les milieux aquatiques à l'échelle du bassin versant des Gardons (2000 km², 171 communes). Il dispose des compétences études et travaux qu'il exerce pleinement dans les différentes thématiques qui composent la gestion globale et équilibrée des cours d'eau (inondation, ressource en eau quantité/qualité, milieux). Le SMAGE des Gardons est porteur d'un SAGE, d'un contrat de rivière, d'un PAPI et d'un PGRE. Le SMAGE des Gardons est un Etablissement Public Territorial de Bassin (EPTB).

Le SMAGE des Gardons est riche de 18 agents dont 15 titulaires (cf organigramme).

Le budget de fonctionnement actuel est de l'ordre d'1 à 2 millions d'euros (nombreuses actions relevant de la section de fonctionnement) et celui d'investissement varie, en fonction des projets, entre 2 et 7 millions d'euros.

Candidature

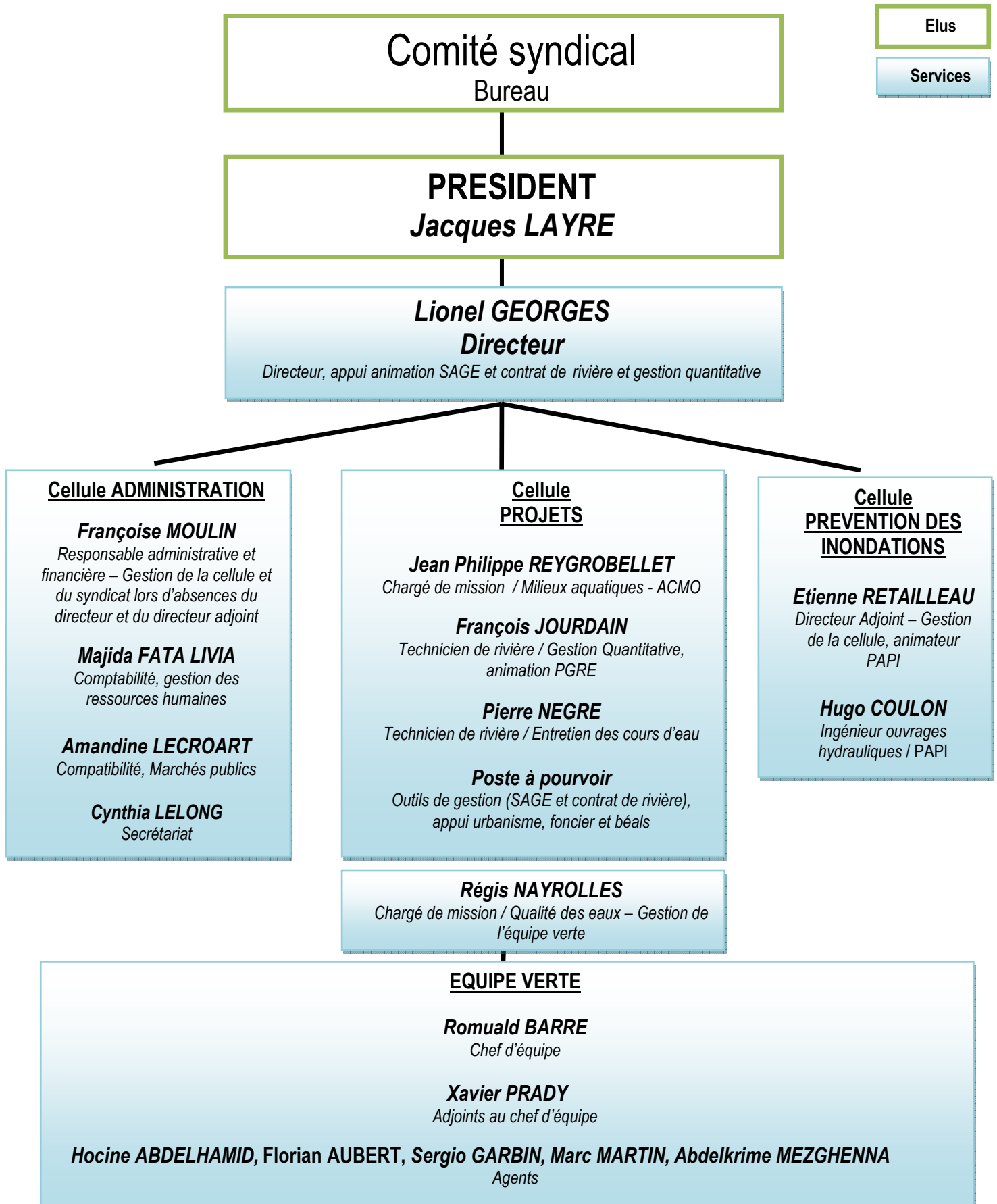
Les candidatures (lettre de motivation, CV) sont à transmettre à M. le Président du SMAGE des Gardons, **avant le 12 janvier 2018**:

- par mail : smage@les-gardons.com,
- par courrier : SMAGE des Gardons – 6, avenue Général Leclerc – 30000 Nîmes.

La gestion dématérialisée sera privilégiée, n'envoyez donc pas de courrier si vous transmettez votre candidature par mail. Un accusé de réception par mail vous sera transmis.

Pour tout renseignement (04 66 21 73 77) : votre question déterminera votre interlocuteur.

Organigramme



Elus

Services